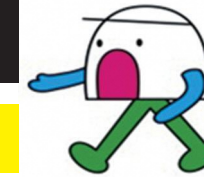


# 健(検)診の種類によって対象年齢が違います。自分が受診できる健(検)診をチェックしてみましょう!



40歳から  
受けられる  
健(検)診が  
たくさんあるよ!

★表示されている年齢は 令和6年4月2日~令和7年4月1日 に誕生日を迎える年齢となります。

健(検)診の種類	健(検)診内容	健(検)診方法	自己負担金	【参考】市が健診機関に支払う料金	各健(検)診対象年齢								
					20歳	30歳	40歳	45歳	50歳	55歳	60歳	65歳	70歳
★特定健診 ※横手市国民健康保険に加入している40~74歳の方が対象	生活習慣病(高血圧・脂質異常症・糖尿病等)のリスクを高める、メタボリックシンドロームの状態を調べます。	問診、身体・腹囲測定、血圧測定 尿検査、診察、血液検査 《医師が必要とした方のみ》 貧血検査、心電図、眼底検査	無料	7,625円				40歳~74歳の方 (S25.4.2~S60.4.1)					
後期高齢者健診	高血圧・脂質異常症・糖尿病等を調べます。	問診、身体測定、血圧測定 尿検査、診察、血液検査 《医師が必要とした方のみ》 貧血検査、心電図、眼底検査	無料	7,405円								健診当日に 75歳以上の方	
生活習慣病予防健診	高血圧・脂質異常症・糖尿病等を調べます。	問診、身体測定、血圧測定 尿検査、血液検査	2,100円	3,190円	19歳~39歳 (S60.4.2~H18.4.1)								
胸部検診 (肺がん・結核検診)	肺のレントゲンを撮り、胸部の状態を調べます。	問診、胸部X線検査 《問診により必要とした方のみ》 喀痰検査	300円 ※65歳以上は無料	1,815円			40歳以上の方 (S60.4.1以前に生まれた方) ※65歳以上の方は結核検診を含む						
大腸がん検診	検査容器で便を2日分採る比較的簡単な検査です。 血液が便の中に混じっていないかを調べます。	問診、便潜血検査	600円	1,936円			40歳以上の方 (S60.4.1以前に生まれた方)						
前立腺がん検診 【男性】	採血し、PSA値を調べます。	問診、血液検査(P S A 値)	1,000円	1,815円			50歳以上の方 (S50.4.1以前に生まれた方)						
胃がん検診	バリウム(造影剤)と発泡剤(胃をふくらませる)を飲んで、胃のレントゲンを撮り、胃の形や粘膜の状態などを調べます。	問診、胃部X線検査	1,000円	6,050円			40歳以上の方 (S60.4.1以前に生まれた方)						
・子宮頸がん検診 ・婦人科超音波検診 ※上記はセットで受診となります。 【女性】	子宮の入口を軽くこすって細胞を採り、異常な細胞がないか検査します。また、超音波(エコー)で子宮や卵巣内部の状態を調べます。	問診、視診 子宮頸部細胞診、超音波検査	集団 1,500円 医療機関 2,000円	集団 7,260円 医療機関 8,426円	20歳~39歳 (S60.4.2~H17.4.1)	40歳以上の偶数年齢の方(2年に1回) (S60.4.1以前に生まれた方) (令和3年度から対象者を「偶数年齢の方」に変更しています)							
乳がん検診 【女性】	専用の装置で、乳房をはさむようにしてレントゲンを撮り、乳房の状態を調べます。	問診、乳房X線検査(マンモグラフィ)	1,500円	50歳以上 4,840円 40~49歳 7,260円									
肝炎ウイルス検診	採血し、B型・C型肝炎ウイルスに感染していないかを調べます。	問診、血液検査	800円	2,420円			40歳 S59.4.2~ S60.4.1						
骨粗鬆症検診 【女性】	手首のレントゲンを撮り、骨密度を測定します。	問診、骨密度測定	800円	2,420円			40歳 S59.4.2~ S60.4.1	45歳 S54.4.2~ S55.4.1	50歳 S49.4.2~ S50.4.1	55歳 S44.4.2~ S45.4.1	60歳 S39.4.2~ S40.4.1	65歳 S34.4.2~ S35.4.1	70歳 S29.4.2~ S30.4.1
歯周疾患検診	歯や口の中などの状態を調べます。また、出血や歯石の有無、歯ぐきの溝の状況を調べます。	横手市内の協力歯科医院にて実施 問診、歯周病検査	無料	3,720円			40歳 S59.4.2~ S60.4.1		50歳 S49.4.2~ S50.4.1		60歳 S39.4.2~ S40.4.1		70歳 S29.4.2~ S30.4.1

## 《★特定健診について》

横手市国民健康保険以外の健康保険に加入している「本人」並びに「被扶養者」の方  
⇒「本人」は、加入している健康保険の保険者ごとに健診会場が指定されていますので、勤務先か保険者にご確認ください。  
⇒「被扶養者」は、加入している健康保険の保険者が発行する受診券をお持ちであれば、市の健診会場で受診することができます。  
受診券につきましては、加入している健康保険の保険者にお問い合わせください。  
市の健診会場であれば、特定健診と一緒にがん検診も受診することができます。

## 《がん検診・その他の検診について》

横手市が行うがん検診・その他の検診は、対象年齢であれば加入している健康保険に関係なく、どなたでも受けることができます。

※ 自己負担金が徴収されない方は下記のとおりです。

- ・令和6年度内に満75歳以上になる方
- ・65~74歳で「後期高齢者医療被保険者証」を提示の方
- ・生活保護受給者で「緊急時医療依頼証」を提示の方
- ・骨粗鬆症検診と肝炎ウイルス検診のみ「非課税世帯証明書」を提出の方
- ・各がん検診の無料年齢については、受診券に同封する案内でお知らせします。