

令和5年度

4月20日必着 完全予約制

八郎潟町 健診ガイド

八郎潟町
イメージキャラクター
「ニャンバチ」



年に1回は健診を
受けてニャン♪

近年、コロナ禍において健診・がん検診の受診控えをされている方がいらっしゃいます。町の集団健診では、感染症対策として、会場内の密を避けるため人数制限を設け、完全予約制としております。特に昨年度受診されていない方は、必ず健診を受けましょう。

集団健診申込方法

下記のいずれかの方法にてお申し込みください。
郵送またはWEBでの申し込みにご協力をお願いいたします。

郵便受付期間

4月3日（月）
～ 20日（木）

『早期総合健診申込書』を返信用封筒にてご郵送ください。申込書が八郎潟町役場に到着した順に受付します。



WEB受付期間

4月3日（月）
健診1週間前まで受付可

インターネット予約ができる
ようになりました。↓↓↓



電話受付期間

4月12日（水）
～ 20日（木）

郵送受付期間終了後、
電話でも受付しております。
（※9:00～17:00 土日祝除く）



<お願い>

健診受診の有無にかかわらず、健康づくりアンケート調査のご協力をお願いいたします。

今年の八郎潟町 健診・がん検診のポイント

今年も必ず特定健康診査を受けましょう！

- 健康寿命を延ばすために、一人でも多くの方に特定健診を受けていただけるよう気軽にかかりつけ医にて特定健診を受診できる体制など、様々な取り組みをしています。年に1度の健診が皆様の健康を支えます。昨年度未受診の方は必ず受けましょう。

WEB（インターネット）での受付がはじまりました。

- 上記のQRコードより簡単に申し込みができます。是非ご利用ください。

風疹抗体価検査を実施しています

- 昭和37年4月2日から昭和54年4月1日の間に生まれた男性を風疹の定期接種の対象者とし、クーポン券をお届けしています。8月27日の日曜健診では、抗体価検査を実施します。希望の方は、WEBまたは電話にてお申し込みください。

八郎潟町役場 健診担当（保健センター）

〒018-1692 八郎潟町字大道80番地 ☎ 018-875-2800

集団健診日程表



6月の早朝健診

受付時間▶午前6時～7時30分

日 程	会 場	骨粗鬆症 検診	乳がん 検診
6月12日 (月)	町民体育館	×	×
6月13日 (火)	町民体育館	×	×
6月14日 (水)	改善センター	○	○
6月15日 (木)	改善センター	○	○
6月16日 (金)	改善センター	○	○
6月19日 (月)	改善センター	×	×
6月20日 (火)	高岡コミュニティセンター 体育館	×	×

<受付時間の詳細>

- ①6:00
- ②6:30
- ③7:00
- ④7:30



体育館は広々
受けやすいです！



日曜の早朝健診

受付時間▶午前6時～7時30分

働き盛りの皆さんのために日曜日も『特定健診』を実施します！是非ご利用ください。

日 程	会 場	骨粗鬆症 検診	乳がん 検診	風疹 抗体価検査
8月27日 (日)	保健センター	×	×	○

※8月27日は「特定・基本健診」「胸部検診」「胃がん検診」「大腸がん検診」「前立腺がん検診」「肝炎ウイルス検診」がセットで受けられます。
※8月27日のみ「風疹抗体価検査」を実施しております。

大腸がん検診のみをお申し込みの方へ

働き盛りの忙しい皆さんや健診当日に出せなかった方のために保健センターでの大腸がん検診の受付を実施します。
家族の方の代理受付もできます。
是非ご利用ください。



【受付期間】6/12～6/20 (土日除く)
【受付時間】午前9:00～午後4:00



人数制限・完全予約制としております

今年度の総合健診は完全予約制で1日あたり100名の定員となります。
(胃がん検診は60名、乳がん検診は60名)
定員に達した場合は希望日にそえない可能性がありますのでご了承ください。



健(検)診対象者・料金表



人間ドックなみの検診が一度で受けられます！

こんなにお得!!

健(検)診項目	対象者 年齢基準日 令和6年3月31日	実際にかかる 検診料金 (集団の場合)	自己負担額
特定健診	40歳～満74歳の町国保の方 と生活保護受給者	9,944円	無料
基本健診(高齢者)	満75歳以上	9,724円	無料
基本健診(30歳代)	30～39歳	9,944円	無料
胸部検診 (結核・肺がん検診)	30～64歳	3,850円	500円
	65歳以上		無料
胃がん検診	40歳以上	5,500円	1,000円
大腸がん検診	30歳以上	1,760円	500円
前立腺がん検診	50歳以上の男性	1,650円	500円
肝炎ウイルス検診	40歳以上の方で過去に 肝炎検査を受けたことがない方	2,420円	500円
骨粗鬆症検診	30歳～74歳の女性	2,200円	500円
乳がん検診	40～49歳の女性(二方向)	6,600円	1,000円
	50歳以上の女性(一方向)	4,400円	
子宮頸がん・ 婦人科超音波検診	20歳以上の女性	6,600円	1,000円

※健診当日、八郎潟町の住民である方が対象となります。



次の方は検診料金が無料になります。

★町民税非課税世帯の方で69歳までの方

世帯全員が非課税の場合。課税状況を確認するために、町の税務課より証明書を発行してもらい、当日必ず持参ください。(個別医療機関方式の乳がん・子宮頸がん検診は対象外です。)

★70歳以上の方 (65歳以上福祉医療受給者を含む)

★生活保護世帯の方

★検診無料券 対象の方

【全検診無料の方 (年齢基準日 令和5年4月1日)】

30・40・50・60歳

(※受診可能な検診項目は上記対象表をご覧ください。)

【各種がん検診 (年齢基準日 令和5年4月1日)】

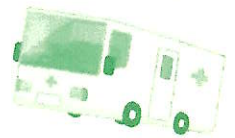
◇胃がん検診：50・52・54・56・58歳

◇子宮がん検診：20歳



検診無料券対象となる方には
個別に郵送にて無料券を送付します。

各種 健診・がん検診内容



特定健診・基本健診

◆メタボリック症候群（内臓脂肪型肥満症候群）に着目した健診です。

身体計測

腹囲(75歳未満の方のみ)・身長・体重

血圧測定

収縮期血圧・拡張期血圧

尿検査

尿糖・尿たんぱく

血液検査

- ★血糖検査 …空腹時血糖、HbA1c
- ★代謝(痛風)検査 …尿酸値
- ★脂質検査 …中性脂肪、HDLコレステロール、LDLコレステロール
- ★肝機能検査 …AST、ALT、γ-GTP
- ★腎機能検査 …血清クレアチニン

診察と問診

喫煙、服薬、既往歴などの確認 医師の診察

八郎潟町で追加している項目

※町国保の方と後期高齢者医療加入者の方のみ
貧血検査(赤血球・血色素・ハマトクリット値)
心電図検査、眼底検査



ご存じですか？

通院中の方も特定健診の対象者です。

健診は、病気にならないために、いち早く異常を発見するために受けていただいています。病院で行う「治療」のための検査とは、目的が違いますので、通院中の方も是非主治医の先生に相談して受診してください。



～ 40～74歳の方で、町の国保以外の方へ～

ご加入の各医療保険者から発行される受診券「特定健康診査受診券」に記載している検査項目を実施することになります。受診希望の際は…

- ①「特定健康診査受診券」
- ②「健康保険証」
- ③「健診料金」

この3点を当日忘れずにお持ちください。

※注意

町の集団健診を利用できない場合もありますので、加入保険者へ直接ご確認ください。

胸部検診（肺がん検診・結核検診）

検査方法

胸部エックス線撮影

肺全体を撮影し、肺の状態を調べます。

かく痰検査*

*かく痰検査の対象

…胸部検診の問診で次の項目に該当する方のみ、かく痰検査の対象となります。検診当日、かく痰の検査の容器をお渡しします。(喀痰検査料金は無料となります。)

▶ 1日の喫煙本数×喫煙年数=600本以上の方

大腸がん検診

検査方法

便潜血検査

がんやポリープなどによる大腸内の出血の有無を検査します。肉眼で見えない程度の出血も発見できます。

事前に容器をもらう

2日分の便をとる

検診会場へ提出する

黄色の袋に必要事項を記入し、検体を封入する

保健センター

～お願い～

皆さまの個人情報（検診結果等）は町が責任を持って管理しますが、町が主催する保健事業での活用や検診データを統計情報として個人を特定できない形で使用することがあります。以上のことをご確認の上、検診の申込みをお願いします。

町の検診ではどんな検査がおこなわれるの？

希望されるがん検診の部位で、以下に該当される方は対象となりません。

- ①すでに医療機関にて治療中の方 ②現在、自覚症状のある方



胃がん検診

検査方法

胃エックス線撮影

バリウムと発泡剤（胃を膨らませる薬）を飲み、検査台の上で身体の向きを変えながら胃の粘膜を観察します。



★胃がん検診を希望される皆さんへ★

下記のような方は、バリウムによる検査で腸閉塞などの危険性があるため、医療機関での検診をおすすめします。町の集団検診はご遠慮ください。

①過去に胃の検診を受けて次のような症状のあった方

バリウムを飲んだ後…
気分が悪くなった・息苦しい
激しく咳き込んだ
じんましんが出た
便秘で苦しんだ

② ①以外に次の方

- ・過去に胃の手術を受けたことがある方
- ・現在胃や大腸に病気があり、治療している方
- ・お腹の張っている方や便秘気味の方
- ・誤えん（胃の中に入るべきバリウムを、気管支や肺に入れてしまうこと）をしたことがある方、またはする可能性のある方

肝炎ウイルス検査

◆採血をしてB型・C型ウイルスの検査をします。

【対象】 現在肝炎で治療していない方、
過去に肝炎の検査を受けたことのない方



骨粗しょう症検診

◆骨量検査（腕のエックス線撮影）を実施します。

【対象】 …30～74歳までの女性

前立腺がん検診

◆問診と血液検査を実施します。

【対象】 … 50歳以上の男性

乳がん検診

◆マンモグラフィー検査（レントゲン撮影）を実施します。

※乳がん検診は、昨年度未受診の方が対象となります。ただし希望の場合は毎年受診できます。



子宮頸がん検診

◆子宮頸部の細胞診と、
卵巣の超音波検査を実施します。

レディース検診

- 6月の早朝総合健診時にも『乳がん検診』を受けることができます！(3日間のみ)
- 対象年齢・料金はp 3をご参照ください。



7月の集団健診

受付時間▶午後0時～1時

『乳がん・子宮がん』が全日程セットで受けられます！(どちらか一方のみでも構いません)

日程	会場
7月7日(金)	保健センター
7月10日(月)	保健センター
7月12日(水)	防災センター
7月13日(木)	保健センター



【真坂・浦大町地区の方へ】
～検診会場送迎のご案内～
高岡コミュニティセンターと保健センター間で、集団検診を受診される方のために往復送迎をいたします。
ご希望の方は保健センターに電話にてご予約ください。

※町の集団検診および個別医療機関方式の乳がん検診はマンモグラフィー検査のみの実施となります。



個別医療機関方式



実施期間▶令和5年6月1日～12月31日

当日持参するもの▶健康保険証、無料券(無料券対象者の方のみ)

受診できる医療機関▶予約が必要な場合もありますので、必ず事前にご希望の医療機関に受付日時等お問い合わせの上、受診してください。

医療機関名・電話番号	乳がん	子宮がん	医療機関名・電話番号	乳がん	子宮がん
川原医院 018-833-4868		○	市立秋田総合病院 018-823-4171		○
御野場たなかレディースクリニック 018-874-8100		○	清水産婦人科クリニック 018-893-5655		○
みゆきレディースクリニック 018-884-7088		○	あきたレディースクリニック安田 018-857-4055		○
山王レディースクリニック 018-862-2110		○	かおりレディースクリニック 018-866-8352		○
並木クリニック 018-846-1231		○	秋田厚生医療センター 018-880-3000	○	○
針生産婦人科・内科クリニック 018-832-6663		○	あきた駅前内科・外科クリニック 018-837-6500	○	
藤盛レディースクリニック 018-884-3939		○	藤原記念病院 018-878-3131		○
土崎レディースクリニック 018-880-1565		○	乳腺外科・内科 はしづめクリニック 018-883-3388	○	○
東通りレディースクリニック 018-853-7338		○	いなば御所野乳腺クリニック 018-838-1785	○	
中通総合病院 018-833-1122		○			

※上記医療機関一覧は、令和4年度の情報となっております。最新の情報は広報5月号にてご確認ください。

特定健診・基本健診を受けよう!

(※基本健診は75歳以上の方)

町国保・
75歳以上の方へ

お申し込みから結果受け取りまでの流れ



3つの方法から選べます!

**とにかくいつペン受けてみて!
費用は無料**

1. 健診を申し込む

予約が必要な場合もありますので、必ず事前にご希望の医療機関にお問い合わせの上、受診してください。

《集団健診コース》

(※健診料金は無料)

町の集団健診を利用
(6月12日から7日間)
日曜健診(8月27日のみ)
も実施します!



健診申込書に
希望日時を記入

《人間ドックコース》

申し込む

(令和6年3月31日まで)

受診費用の助成があります!
(先着30名)



町役場人間ドック担当
(☎ 875-5813)
へ申し込み

《医療機関コース》

(※健診料金は無料)

かかりつけの医療機関で
受診することができます!
(4月~翌年3月末)

好きな時に受けられます!



6月上旬に特定健診
受診券を郵送します。

※早めに受診券が欲しい方は
保健センターへご連絡ください。

申込み後、特定健診・基本健診受診券を郵送いたします。

2. 健診を受診する

特定健診は生活習慣病を早期発見し、
予防・改善をするために、メタボに
着目した健診です!

→検査項目内容はp4を参照ください。



3. 結果の送付

《集団健診コース》

受診後約1カ月後に
町より結果が送付されます。

▶ 4 結果の説明へ

《人間ドックコース》

受診後医療機関より
結果が送付されます。

《医療機関コース》

受診後約2か月後に、
町より結果が送付されます。

健診結果のことなら…“食と健康の相談日”

月に1回、町保健センターにて保健師と管理栄養士による健康相談日を
開設しています。ご希望の方は町保健センターへご予約ください。

4. 結果の説明

健診結果を必ず
チェックしましょう!



どなたでも参加できます!

町では、集団健診後に健診結果説明会を実施しています。

外部講師による健康講話の他、保健師と管理栄養士・栄養士による健診結果の説明と、健康に関する
アドバイスが受けられますので是非ご参加ください。(※日程は広報等にてお知らせします。)



5. 特定保健指導のご案内

→p8「特定保健指導について」をご覧ください。



町では様々な健康づくり講座を開催しております。詳細は町広報等でお知らせしますのでご覧ください。

八郎潟町の健診関係の取り組み

特定保健指導のご案内

費用は無料!

特定健診の結果をもとに、特定保健指導対象者に該当したかどうかの判定結果を送付します。生活習慣病のリスクが高いと判定された方には「特定保健指導のご案内」をいたしますので、この機会に是非ご利用ください。



保健師と管理栄養士があなたに合った指導を行います!

動機付け支援

動機付け支援に該当した方は、メタボリックシンドロームによる生活習慣病のリスクが出現しはじめています。



積極的支援

積極的支援に該当した方は、メタボリックシンドロームによる生活習慣病のリスクが重なっています。

初回面接

生活習慣の確認や改善に向けた行動計画を立てます。

電話や通知等で町の健康教室のご案内をします。

3か月間 各自で行動計画を実施します!



積極的支援に該当した方へは電話や手紙等で継続的に支援が行われます。

評価

3か月間の実施状況や改善の様子を電話等で確認します。

歯周疾患検診

お口から始まる健康づくり

自分の歯で食べる楽しみを失わず、豊かな生活を送ることができるよう、町では成人の歯周疾患検診を実施しております。むし歯や歯周病などの歯科疾患だけでなく口腔がん等の病気も早期に発見できます。この機会にお口の中の健康チェックをしてみませんか?

【対象】 八郎潟町民の方で今年度
40・45・50・55・60・65・70歳
になる方 +75歳以上の方

【検診内容】 歯、喪失歯、歯周組織等の検査、
保健指導

【受診方法】 協力医療機関での受診

【実施期間】 6月～翌3月末まで

【検診料金】 500円 (自己負担額)

※70歳以上の方と生活保護世帯の方は無料



がんサポート事業

～もっと知ろう!がんのこと～

がんになっても、いつまでも自分らしく生活していただくためのサポートをしております。詳細は役場健康づくり担当までお問い合わせください。

●がん検診 精密検査費用 一部助成事業

町の胃・大腸がん検診の結果で精密検査の方が、医療機関にて検査を受けた場合、一人一回まで3,000円の助成をします。

●がん患者用補正具の 購入費の助成

医療用ウィッグまたは乳房補正具の購入費用の助成をしております。

今年度中に購入された方はご相談ください。

