

令和4年度 男鹿市

健診がん検診ガイド

受診を希望する方は申し込みが必要です！

新型コロナウイルス感染症対策として会場内の密集を防ぐため、
受診できる人数に上限を定めて実施します。

※申し込みをされていない方は問い合わせ先までご連絡ください。

※先着順ではありません。申し込みをされた方へは後日、受診決定通知書(はがき)で受診日をお知らせします。

※1日あたりの上限数／特定・後期高齢者・一般健診:15~100人(会場の規模により異なる)

胃がん検診:検診車1台あたり60人、肺がん検診:100人を目安とし実施します。



集団健(検)診日程

特定・後期高齢者・一般健診・がん検診(胃・肺・大腸・前立腺)

実施日	会場	受付時間
4/18 月	五里合体育館	6:00~8:00
	玉ノ池児童館	6:00~6:30
4/19 火	宮沢地区コミュニティセンター	7:15~7:45
	野石地区農村集落多目的 共同利用施設(野石町内会館)	8:45~9:15
4/20 水	福米沢地区センター	6:00~6:30
	中石公民館	8:00~8:30
4/21 木	渡部町内会館	6:00~8:00
4/22 金	若美コミュニティセンター	6:00~8:00
4/25 月	北浦市民センター	6:00~8:00
4/26 火	船越公民館	6:00~8:00
4/27 水	保健福祉センター※ (東本町・曙町・住吉町・北町・西坂町・花園台 汐見ヶ丘・旭ヶ丘・西本町・霞ヶ丘・藤五郎坂・新町)	6:00~8:00
4/28 木	保健福祉センター※ (金川・泉台・埋立地・新浜町・栄町・元浜町・緑ヶ丘)	6:00~8:00

実施日	会場	受付時間
5/6 金	わかみふれあい創明館	6:00~7:00
	歴史資料収蔵庫(旧脇本第二小)	8:30~9:00
5/9 月	椿市民センター	6:00~8:00
6/19 日	脇本公民館	7:00~9:00
9/2 金	船川港公民館	6:00~8:00
9/5 月	男鹿中公民館	6:00~7:00
	安全寺公民館	8:00~8:30
9/6 火	入道崎公民館	6:00~7:00
	北浦市民センター	8:00~9:00
9/7 水	戸賀公民館	6:00~7:00
	加茂青砂集会所	8:30~9:00
9/8 木	男鹿市総合体育館	6:00~7:30
9/9 金	若美コミュニティセンター	6:00~8:00
9/11 日	保健福祉センター	7:00~9:00
9/12 月	脇本公民館	6:00~9:00
9/13 火	船越公民館	6:00~9:00

●※の早朝健診では混雑解消を図るため、受診地区を指定しますのでご理解ご協力をお願いいたします。

● の会場では胃がん検診車が2台で対応します。

子宮頸がん・乳がん・骨粗しょう症検診

受付時間／ 平日12:00~13:00 日曜7:00~9:00

実施日	曜日	会場	子宮	乳	骨粗
4/22	金	若美コミュニティセンター	○	○	○
4/25	月	北浦市民センター	○	○	×
4/26	火	保健福祉センター	○	○	○

実施日	曜日	会場	子宮	乳	骨粗
9/11	日	保健福祉センター	×	○	○
9/12	月	脇本公民館	○	○	○
9/13	火	船越公民館	○	○	○

●婦人科検診も予約が必要です。下記、問い合わせ先へ予約をお願いします。

お問い合わせ／男鹿市健康子育て課(市役所2階)

☎0185-24-3400

8:30~17:15(土日祝日を除く)

健(検)診当日の持ち物

- 健康保険証 ●受診決定通知書(はがき)
- 健診受診券(特定・後期高齢者健診を受診する方)
健康保険証の切替があった方、紛失等によりお手元に無い方は、表紙の問い合わせ先へご連絡ください。
- 健(検)診料金(70歳未満の社会保険加入者) ※おつりのないようにご用意ください。

受付で必要です。当日の混雑解消に繋がりますので持ち物を十分ご確認ください。

健(検)診無料対象者について

無料対象者	当日受付に提出するもの
男鹿市国民健康保険または後期高齢者医療制度加入の方	健康保険証
生活保護世帯の方	生活保護受給者証明書
がん検診 70歳以上の方(令和4年度中に満70歳の誕生日を迎える方も対象です) ※70歳未満の社会保険加入者は、胃がん検診と大腸がん検診が無料です	健康保険証
身体障害者手帳・障害者手帳・療育手帳をお持ちの方	左記各種手帳

全国健康保険協会、健康保険組合、共済組合などの保険に加入している方へ

「集合B」と記載のある受診券をお持ちの方は、集団健(検)診会場(表紙ページ)で受診できます。
受診する場合は、各加入保険者や勤め先で定める自己負担金がかかります。
詳しくは、事業主(職場)へお問い合わせください。

40歳以上の生活保護受給中の方へ

市では、40歳以上の生活保護受給者へ、特定・後期高齢者健診に準ずる内容の健診(一般健診)を実施します。
医療機関または集団健(検)診会場にて年1回無料で受けられます。
受診できる医療機関は、男鹿・潟上・南秋地区にある医療機関です。実施期間は、5月2日(月)～3月末日まで。
一部、実施していない医療機関もありますので、受診される場合は、事前に医療機関へご連絡ください。

通院中の方も年1回、必ず健(検)診を受けましょう。

通院の原因となる病気や不調を訴えた箇所は診てもらえますが、体の状態をすべてチェックしてもらえているかどうかはわかりません。
健(検)診の検査項目は多岐にわたります。まだ見つかっていない病気を発見できることもありますので、通院中の方もぜひ、主治医の先生に相談して受診してください。
年1回、必ず健(検)診を受けて、病気になる前段階の小さな異常をいち早く発見しましょう。

治療中で今年度特定健診を受診しない方は「診療情報提供事業」にご協力ください。

市では男鹿市国民健康保険加入者で、治療中のため特定健診と同じ項目(上記「健診内容」参照)をかかりつけ医で検査している方に、その結果のご提供をお願いしております。ご提供いただいた結果は、今後の健康づくり事業計画に活用させていただくほか、市の特定健診受診率にも反映されます。

「診療情報提供事業」にご協力いただける方は、表紙の問い合わせ先へご連絡ください。

対象者:男鹿市国民健康保険に加入している40～74歳の方のうち、治療中で特定健康診査未受診の方

受診の流れ

集団健(検)診

地域の会場で行う健(検)診です。
※事前の申し込みが必要です。

【対象】

- ・特定、後期高齢者、一般健診
- ・がん検診(胃・肺・大腸・前立腺・乳・子宮)
- ・骨粗しょう症検診



予 約

- 申込書を市役所(健康子育て課)、各出張所、若美支所へ提出ください。
- 申込書は広報おが3月号への折り込みの他、市役所(健康子育て課)、各出張所、若美支所に設置しております。



受 診



医療機関健(検)診

個別に医療機関で行う健(検)診です。

【対象】

- ・特定、後期高齢者、一般健診
- ・がん検診(乳・子宮)



予 約

- 受診する医療機関を決め、そちらに事前にご連絡ください。
- 県内の対象医療機関で受診可能です。(一部、実施していない医療機関もあります)



受 診



健診結果が届く

結果については約2か月後に市から郵送または結果説明会にてお知らせします

健診結果が要受診や要精密検査の場合は、必ず医療機関を受診ください。

結果を受けて

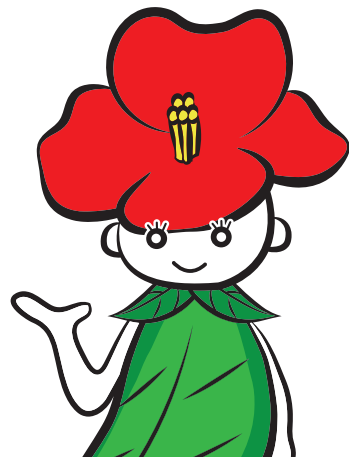
特定・後期高齢者・一般健診

健診結果に応じて、保健師・栄養士が保健指導(食生活や運動等についての助言や指導)を実施いたします。

該当の方へは個別にお知らせします。

がん検診

精密検査の受診状況を電話等で確認させていただく場合がございます。



受診券について

受診券の色

特定健診
40～74歳

ピンク色

後期高齢者健診
75歳以上

うぐいす色

健診・がん検診は
健康ポイントの対象です!



- ・集団健診でも医療機関で受診する場合も必要です。
- ・紛失の場合は再発行いたしますので表紙の問い合わせ先へご連絡ください。

令和4年度の変更点

- ①玉ノ池児童館、宮沢地区コミュニティセンター、野石地区農村集落多目的共同利用施設(野石町内会館)を同日に実施します。
- ②社会保険加入者(70歳未満)の胃がん検診と大腸がん検診の自己負担分が無料になります。
- ③一般健診(対象者:40歳以上の生活保護受給者)が医療機関(男鹿・潟上・南秋地区)でも受診ができます。
- ④医療機関健診(特定・後期高齢者・一般健診)の実施期間が3月末までとなります。

感染防止対策について 以下の感染防止策を講じて、集団健診を実施します。

- ①アルコール手指消毒液の設置
- ②定期的な換気の実施
- ③スタッフの検温、マスクおよびフェイスシールドの着用
- ④スタッフおよび受診者同士の間隔の十分な確保

受診の際は自宅での検温やマスク着用等の感染防止対策をお願いいたします

※37.5℃以上の発熱や体調不良がある場合は、受診を控えてください。

男鹿市の特定健診・後期高齢者健診(無料)

心臓病、脳卒中、糖尿病などの生活習慣病の発症や重症化を予防するための健診です。
対象者には「特定健診(後期高齢者健診)受診券」を配布しています。

対象者	40～74歳の男鹿市国民健康保険または後期高齢者医療制度に加入している方 (令和4年度中に対象年齢の誕生日を迎える方)
健診方式	集団健診 集団健(検)診日程表(表紙ページ)のとおり実施します。 感染症対策のため変更・中止する場合は市報や防災行政無線でお知らせいたします。
※いずれか 年1回受診	医療機関健診 実施期間／令和4年5月2日(月)～3月末日まで 受診方法／受診する医療機関を決め、そちらに事前にご予約ください。 ※県内全域の医療機関で受診可能です(一部、実施していない医療機関もあります)
健診内容	①問診 ②身体測定(身長・体重・腹囲※特定健診のみ実施) ③診察 ④血圧測定 ⑤尿検査 ⑥血液検査(脂質、血糖、肝機能、血清クレアチニン、尿酸) ⑦医師が必要と判断した場合の検査(心電図、眼底、貧血検査)
受診時の 注意点	・健診前10時間は、飲食物を摂取しないようにしてください。 ・健診の前日は、アルコールの摂取や激しい運動は控えてください。
結果通知	集団健診・医療機関健診ともに約2か月後に男鹿市から結果説明会または郵送にてお知らせします ※メタボのリスクがある方には「特定保健指導」の通知をお届けします

がん検診等 大腸・胃・肺・前立腺がん・骨粗しょう症検診は集団健診でのみ受けられます

- 70歳未満の社会保険加入者のみ料金が必要です。それ以外の方はすべて無料で受診できます。
- 今年度は、すべての方の大腸がん検診と胃がん検診が無料になります。

検診名・対象者	内容・注意事項	自己負担
大腸がん検診 40歳以上	<ul style="list-style-type: none">●問診と便検査(潜血反応)です。●検査の流れ<ul style="list-style-type: none">①大腸がん検査容器をもらう。 検査容器配布場所:市役所(健康子育て課・生活環境課) 保健福祉センター・各公民館・若美支所等②検査容器に2日分の便を採る。(裏面の問診も必ず記入してください)③検査容器を下記の方法で提出する。 <p>【提出方法】 健康保険証をご持参ください。 ・集団健診会場へ受付時間内に提出する。 ※代理の方の提出でも構いません。 ・健康子育て課(市役所2階)へ下記の期間中に提出する。</p> <p>【提出期間】 令和4年4/18~4/27・9/1~9/12の土日・祝日を除く8:30~17:15</p> <p>【注意事項】 検査容器の使用期限(容器の裏面に記載)を必ずご確認ください。</p>	無料
胃がん検診 40歳以上	<ul style="list-style-type: none">●問診とバリウムによるレントゲン検査です。●前日の午後9時以降の飲食・服薬などを控え、当日の朝も飲食・タバコなど一切口にしないでください。 ※暑い時期の熱中症対策として夜間に200ml以内(コップ1杯程度)の水は飲んで構いません。●X線を使用しますので、ボタンや金具、柄の無い下着でおいでください。	無料
肺がん検診 40歳以上	<ul style="list-style-type: none">●問診と胸部レントゲン検査です。 ※50歳以上になると喫煙状況に応じ喀痰検査も行います。●X線を使用しますので、ボタンや金具、柄の無い下着でおいでください。	問診・レントゲン 500円 喀痰検査 600円
前立腺がん検診 50歳以上の男性	<ul style="list-style-type: none">●問診と血液検査(PSA値)です。 ※自覚症状のある方は医療機関(泌尿器科)への受診をお勧めします。	500円
子宮頸がん検診 20歳以上で偶数歳の女性	<ul style="list-style-type: none">●問診・視診・細胞診で子宮の入り口を検査します。●婦人科超音波検査で卵巣腫瘍等の検査も同時に行います。 ※集団健診では事前に表紙の問い合わせ先へ電話予約が必要です。	1,500円
乳がん検診 40歳以上で偶数歳の女性	<ul style="list-style-type: none">●問診・マンモグラフィ検査です。 ※集団健診では事前に表紙の問い合わせ先へ電話予約が必要です。	1,800円
骨粗しょう症検診 40・45・50・55・60・65・70歳の女性	<ul style="list-style-type: none">●X線を使用する検査です。●利き手と反対側の手首で測定します。 ※集団健診では事前に表紙の問い合わせ先へ電話予約が必要です。	600円

子宮頸がん・乳がん検診は指定医療機関でも6月~12月末までの期間は受診することができます。※医療機関の一覧は同封の検診案内通知をご覧ください。

※胃・肺・乳がん・骨粗しょう症検診はX線を使用するため、妊娠中の方は受診できません。

令和4年度 がん検診等対象年齢早見表

ご自分の生年月日を参照のうえ、受けられる検診をご確認ください

○:対象検診

年齢	生年月日	大腸・胃・肺がん	前立腺がん(男性)	乳がん(女性)	子宮頸がん(女性)	骨粗しょう症(女性)
90歳以上	~S8.3.31	○	○	偶	偶	
89歳	S8.4.1~S9.3.31	○	○			
88歳	S9.4.1~S10.3.31	○	○	○	○	
87歳	S10.4.1~S11.3.31	○	○			
86歳	S11.4.1~S12.3.31	○	○	○	○	
85歳	S12.4.1~S13.3.31	○	○			
84歳	S13.4.1~S14.3.31	○	○	○	○	
83歳	S14.4.1~S15.3.31	○	○			
82歳	S15.4.1~S16.3.31	○	○	○	○	
81歳	S16.4.1~S17.3.31	○	○			
80歳	S17.4.1~S18.3.31	○	○	○	○	
79歳	S18.4.1~S19.3.31	○	○			
78歳	S19.4.1~S20.3.31	○	○	○	○	
77歳	S20.4.1~S21.3.31	○	○			
76歳	S21.4.1~S22.3.31	○	○	○	○	
75歳	S22.4.1~S23.3.31	○	○			
74歳	S23.4.1~S24.3.31	○	○	○	○	
73歳	S24.4.1~S25.3.31	○	○			
72歳	S25.4.1~S26.3.31	○	○	○	○	
71歳	S26.4.1~S27.3.31	○	○			
70歳	S27.4.1~S28.3.31	○	○	○	○	○
69歳	S28.4.1~S29.3.31	○	○			
68歳	S29.4.1~S30.3.31	○	○	○	○	
67歳	S30.4.1~S31.3.31	○	○			
66歳	S31.4.1~S32.3.31	○	○	○	○	
65歳	S32.4.1~S33.3.31	○	○			○
64歳	S33.4.1~S34.3.31	○	○	○	○	
63歳	S34.4.1~S35.3.31	○	○			
62歳	S35.4.1~S36.3.31	○	○	○	○	
61歳	S36.4.1~S37.3.31	○	○			
60歳	S37.4.1~S38.3.31	○	○	○	○	○
59歳	S38.4.1~S39.3.31	○	○			
58歳	S39.4.1~S40.3.31	○	○	○	○	
57歳	S40.4.1~S41.3.31	○	○			
56歳	S41.4.1~S42.3.31	○	○	○	○	

年齢	生年月日	大腸・胃・肺がん	前立腺がん(男性)	乳がん(女性)	子宮頸がん(女性)	骨粗しょう症(女性)
55歳	S42.4.1~S43.3.31	○	○			○
54歳	S43.4.1~S44.3.31	○	○	○	○	
53歳	S44.4.1~S45.3.31	○	○			
52歳	S45.4.1~S46.3.31	○	○	○	○	
51歳	S46.4.1~S47.3.31	○	○			
50歳	S47.4.1~S48.3.31	○	○	○	○	○
49歳	S48.4.1~S49.3.31	○				
48歳	S49.4.1~S50.3.31	○		○	○	
47歳	S50.4.1~S51.3.31	○				
46歳	S51.4.1~S52.3.31	○		○	○	
45歳	S52.4.1~S53.3.31	○				○
44歳	S53.4.1~S54.3.31	○		○	○	
43歳	S54.4.1~S55.3.31	○				
42歳	S55.4.1~S56.3.31	○		○	○	
41歳	S56.4.1~S57.3.31	○				
40歳	S57.4.1~S58.3.31	○		○	○	○
39歳	S58.4.1~S59.3.31					
38歳	S59.4.1~S60.3.31				○	
37歳	S60.4.1~S61.3.31					
36歳	S61.4.1~S62.3.31				○	
35歳	S62.4.1~S63.3.31					
34歳	S63.4.1~H元.3.31				○	
33歳	H元.4.1~H2.3.31					
32歳	H2.4.1~H3.3.31				○	
31歳	H3.4.1~H4.3.31					
30歳	H4.4.1~H5.3.31				○	
29歳	H5.4.1~H6.3.31					
28歳	H6.4.1~H7.3.31				○	
27歳	H7.4.1~H8.3.31					
26歳	H8.4.1~H9.3.31				○	
25歳	H9.4.1~H10.3.31					
24歳	H10.4.1~H11.3.31				○	
23歳	H11.4.1~H12.3.31					
22歳	H12.4.1~H13.3.31				○	
21歳	H13.4.1~H14.3.31					
20歳	H14.4.1~H15.3.31				○	